

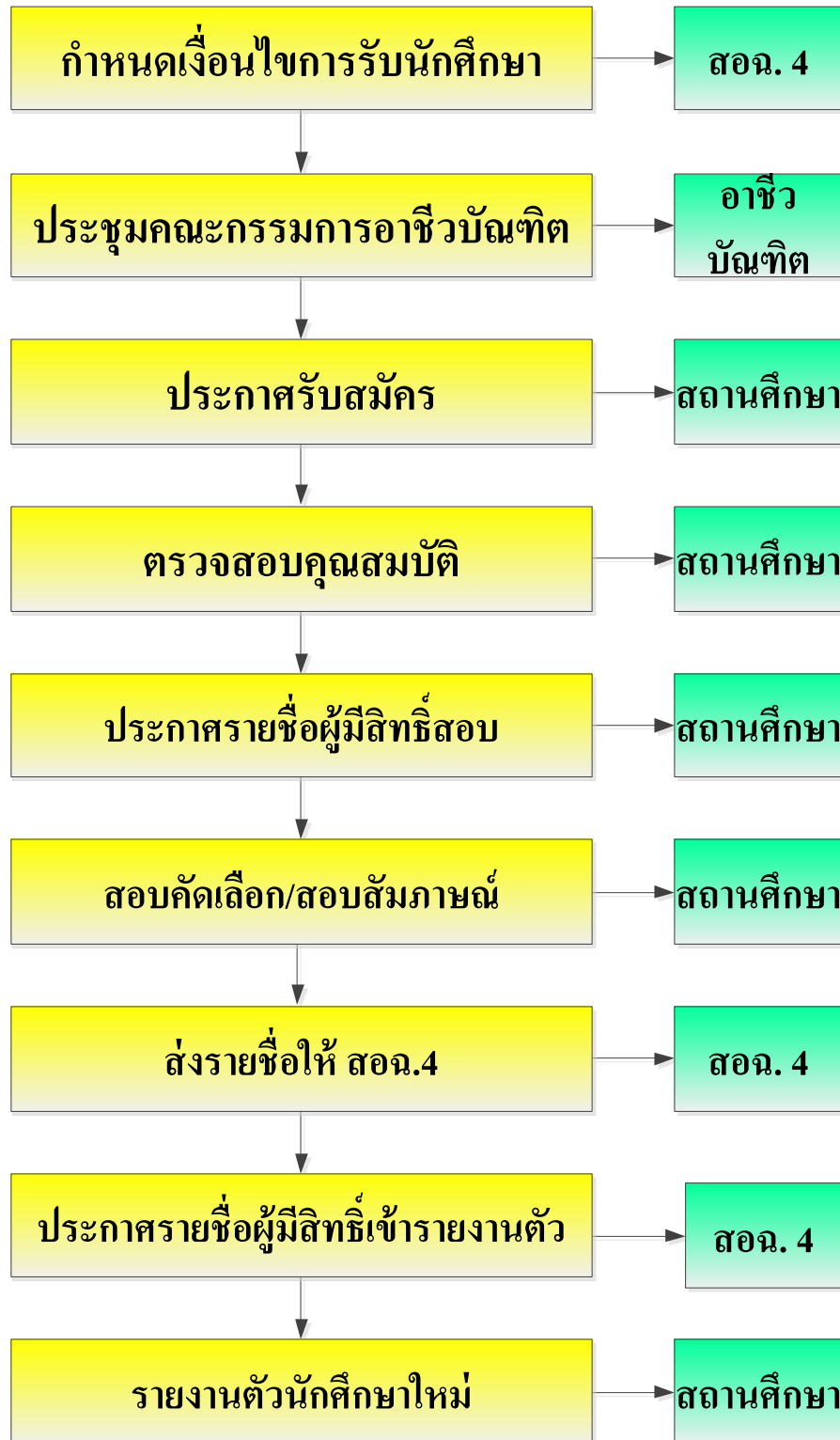
ระบบและกลไกการประกันคุณภาพการศึกษา ระดับหลักสูตร ประจำปีการศึกษา 2563

สถาบันการอาชีวศึกษาภาคตะวันออกเฉียงเหนือ 4

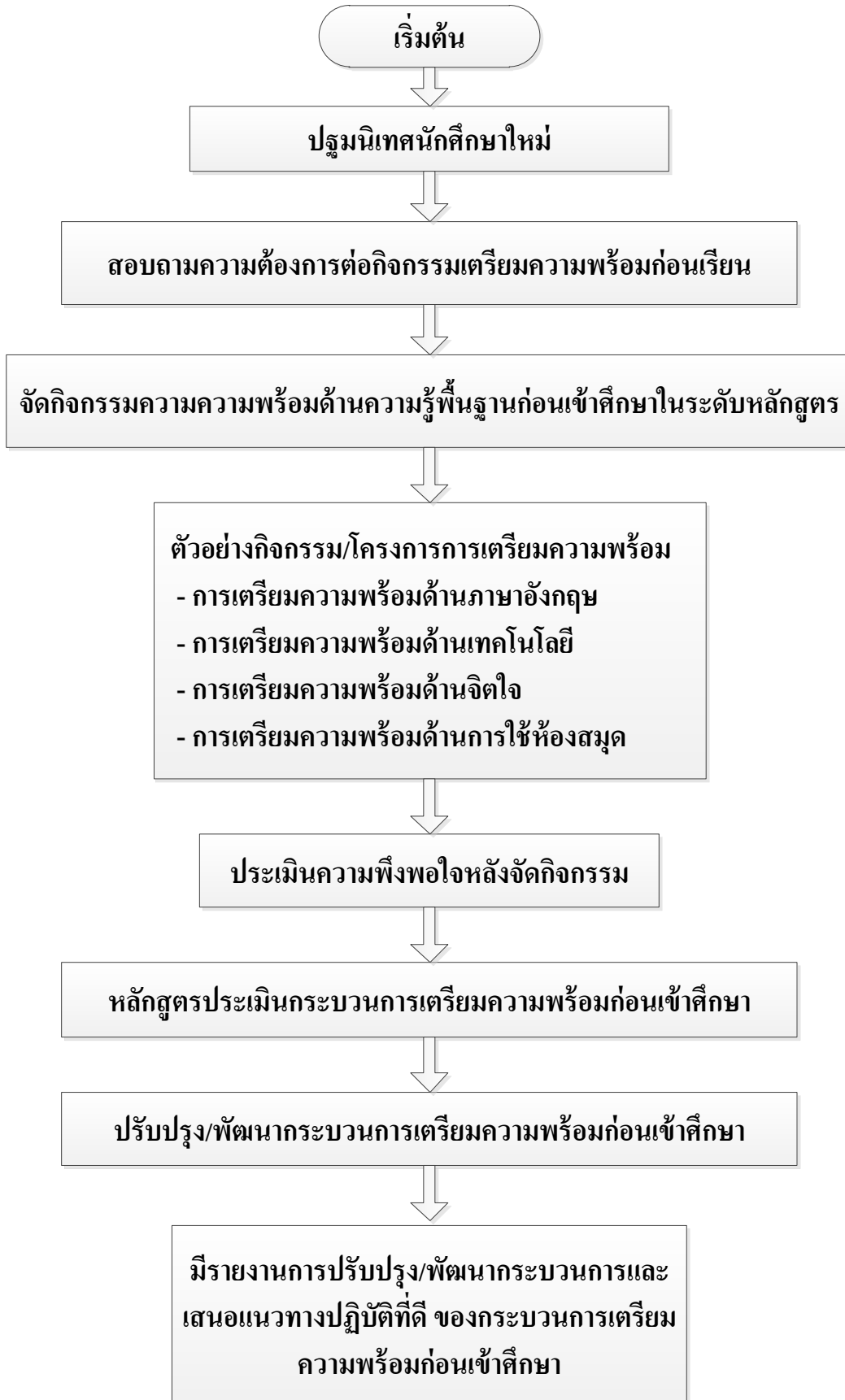
โมเดลการประเมินของ Stufflebeam และคณะ สำหรับใช้ประเมินหลักสูตร



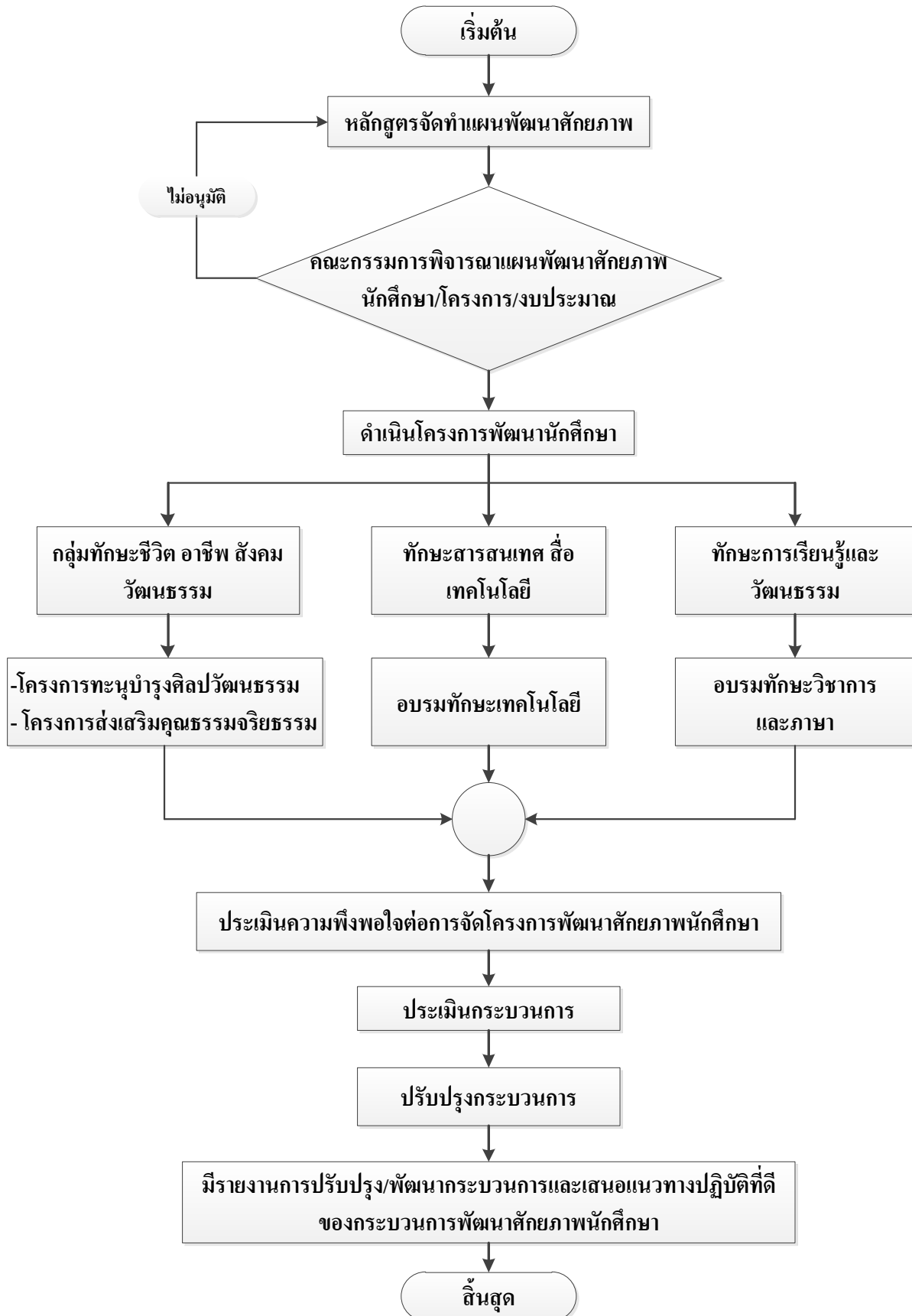
ขั้นตอนการคัดเลือกนักศึกษาเข้าศึกษาต่อในระดับปริญญาตรี
สถาบันการอาชีวศึกษาภาคตะวันออกเฉียงเหนือ 4



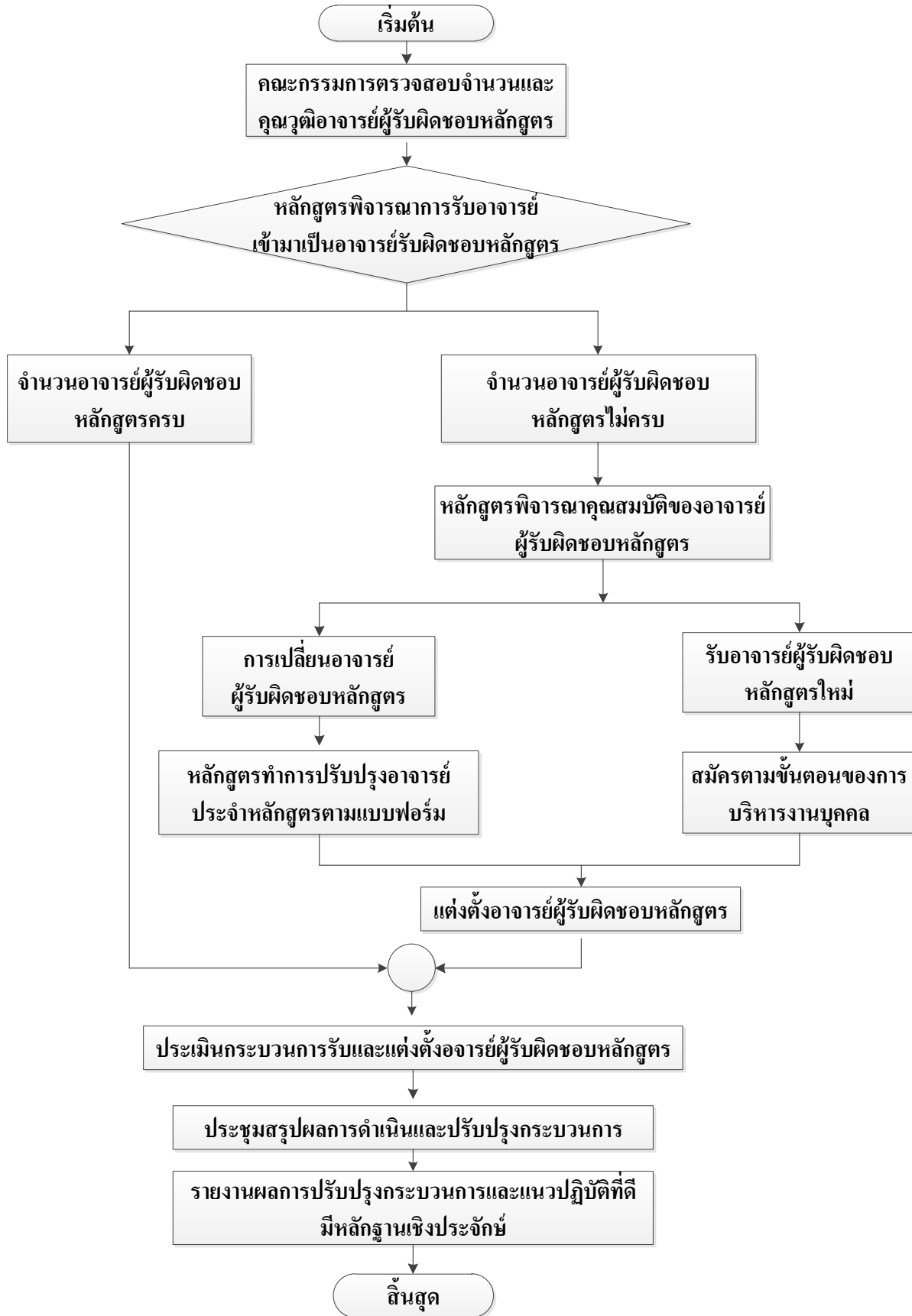
ระบบการเตรียมความพร้อมก่อนเข้าศึกษาต่อ



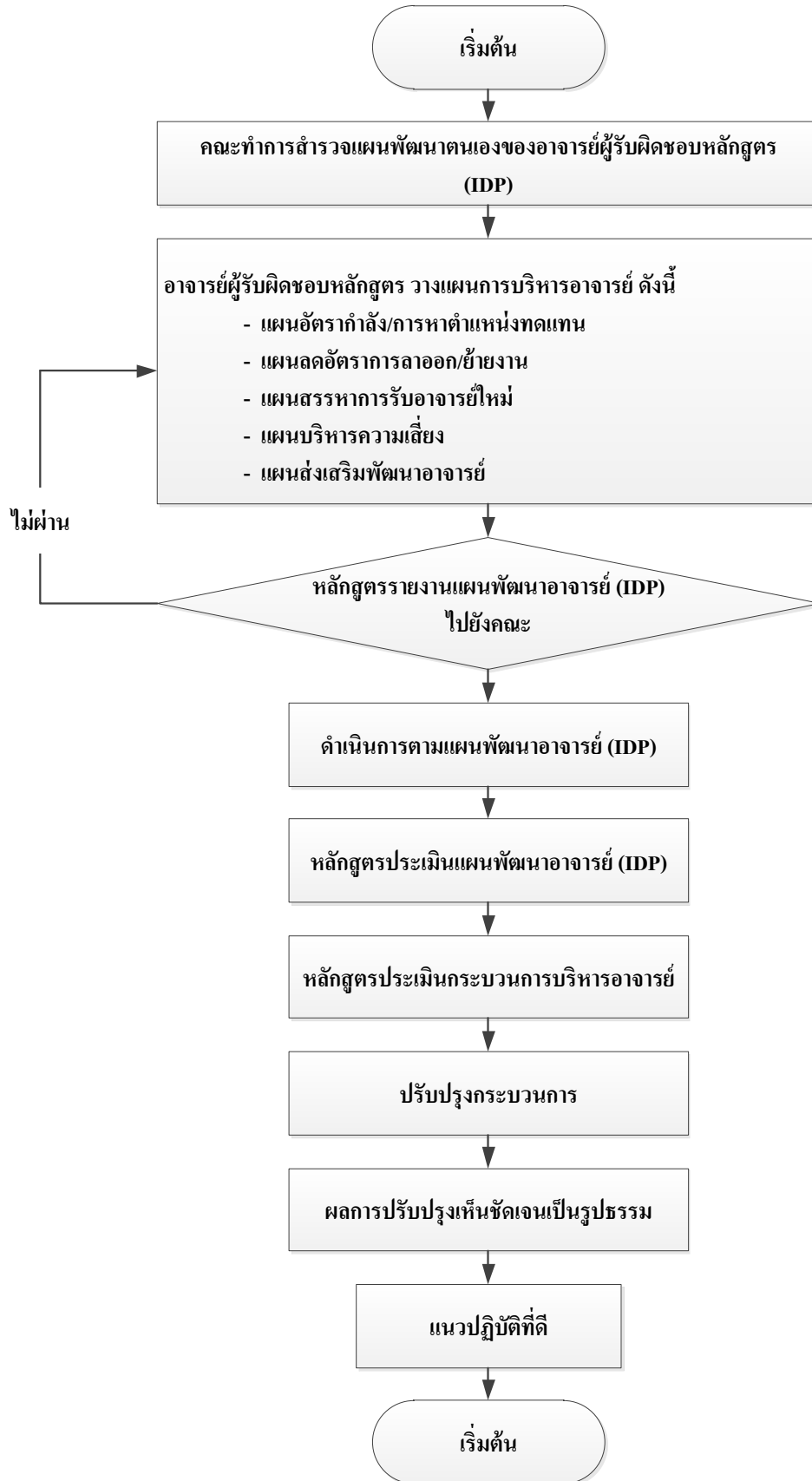
ระบบการพัฒนาศักยภาพนักศึกษา และการเสริมสร้างทักษะการเรียนรู้ในศตวรรษที่ 21



ระบบการรับและแต่งตั้งอาจารย์ผู้รับผิดชอบหลักสูตร



ระบบการบริหารอาจารย์



ระบบการส่งเสริมและพัฒนาอาจารย์

