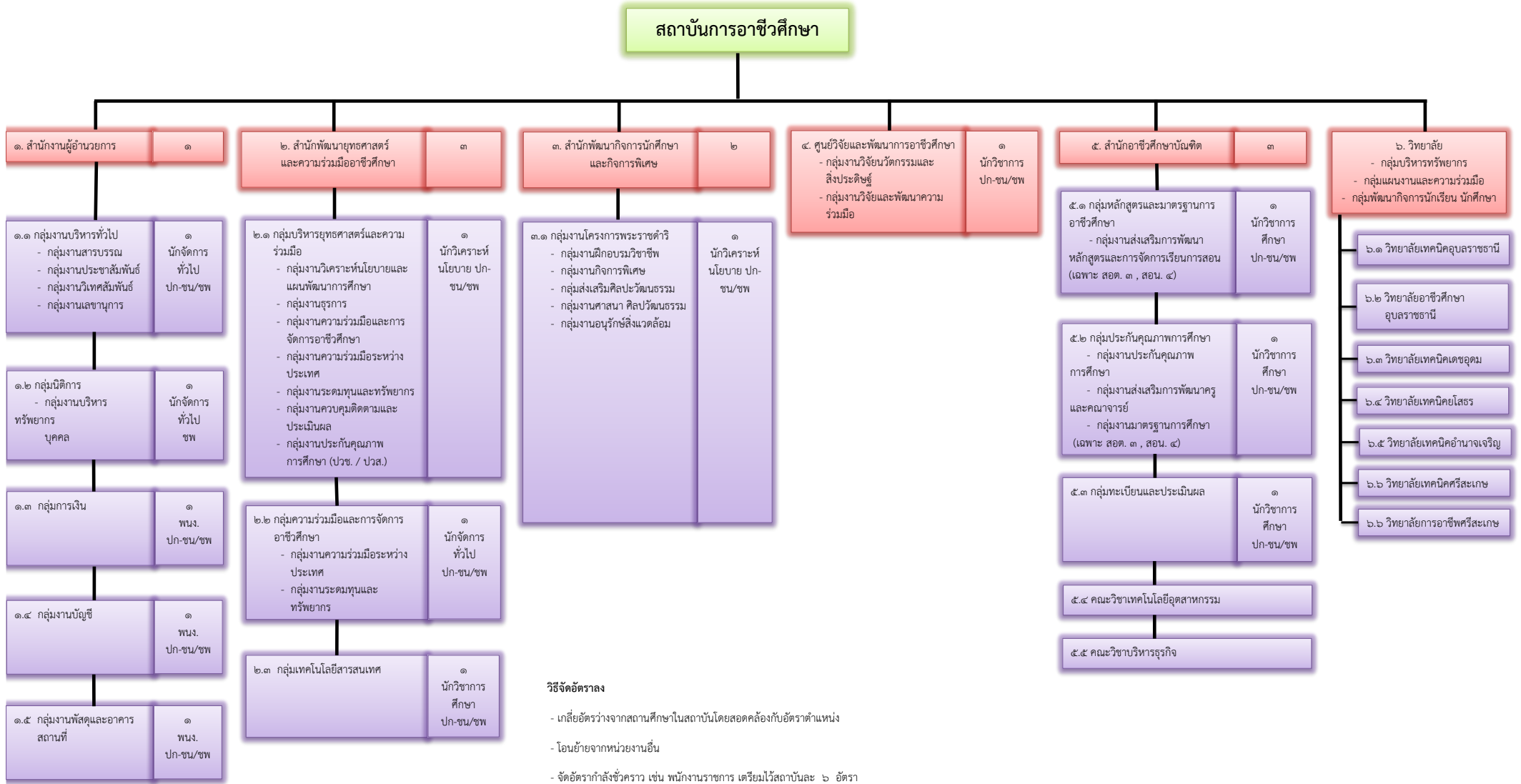


แผนภูมิโครงสร้างการแบ่งส่วนราชการในสถาบันการอาชีวศึกษา



วิธีจัดโครงสร้าง

- เกลี่ยอัตราว่างจากสถานศึกษาในสถาบันโดยสอดคล้องกับอัตราตำแหน่ง
- โอนย้ายจากหน่วยงานอื่น
- จัดอัตราค่าจ้างชั่วคราว เช่น พนักงานราชการ เตรียมไว้สถาบันละ ๖ อัตรา